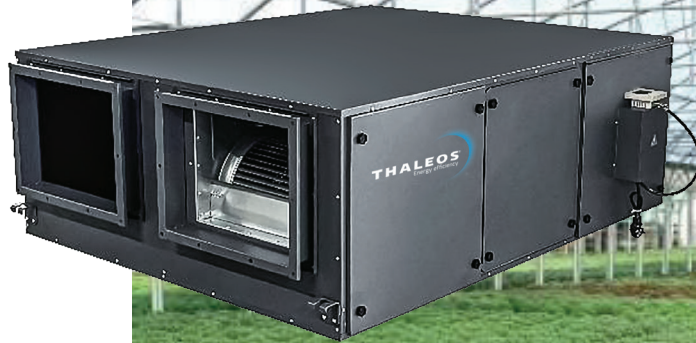




MARQUE
FRANÇAISE

Image non contractuelle



VMC double flux industrielle pour serre agricole

Modèle : THACTA11901, THACTA11902A, THACTA11902B, THACTA11903, THACTA11905



Éligible CEE
AGR-TH-119

VMC double flux - 1 800m/h

À RÉCUPÉRATION DE CHALEUR BIDIRECTIONNELLE POUR SERRE AGRICOLE

Usage agricole : conception adoptée au atmosphères humides et poussiéreuses.

Système de ventilation double flux avec récupération de chaleur destiné aux bâtiments agricoles (bâtiments d'élevage, serres agricoles, locaux de production et de stockage agricole). Cet équipement est conforme aux exigences techniques de la fiche d'opération standardisée CEE AGR-TH-119. La régulation du débit de ventilation se fait automatiquement en fonction des besoins (température, hygrométrie, programmation horaire ou sondes).



ROBUSTE

Structure entièrement en tôle



GARANTIE 3 ANS

Pièces



SÉCURISÉ

Câbles électriques à trois conducteurs



PERFORMANT

Moteur en cuivre massif offrant un débit d'air puissant



INSTALLATION FACILE

Permettant une grande précision dans le positionnement.

Maintenance facilitée en milieu agricole.



SILENCIEUX

Grâce à une mousse insonorisante installée dans tout l'intérieur de l'appareil

Réf : THACTA11902A

Ventilation performante en bâtiment agricole (sous réserve de respect des conditions d'installation). Équipement à fonctionnement intensif non destiné à un usage résidentiel individuel.

Centrale double flux compacte à échangeur contre-flux isolation 50mm

Solution alliant simplicité, performance et confort jusqu'à 1 800m³/h

ÉCONOMIE D'ÉNERGIE

VENTILLATION

PURIFICATION DE L'AIR

RÉCUPÉRATION TOTALE DE CHALEUR



Application

- Récupération d'énergie haute performance en ventilation hygiénique et de confort.
- Utilisation dans tous les bâtiments tertiaires et établissements recevant du public: bureaux, restauration, enseignement, salles polyvalentes et agences commerciales, etc.

Avantages

- Installation simple, sans montage au plafond ni tuyauterie complexe. Déplacement flexible ; repositionnement possible ultérieurement. Nettoyage et inspection du filtre très faciles.
- Débit d'air élevé ; idéal pour les grands espaces.
- Échangeur de chaleur intégré ; économies d'énergie pour une utilisation toute l'année.

Intérêt de la solution

- Installation facile
- Unités séparables, passage de porte max 1200 mm
- Fiabilité & durabilité
- Double peau + isolation 50 mm (EN 1886 L1/T2/TB2), certifié Eurovent
- Composants robustes marques reconnues
- Confort & bien-être Performances acoustiques/thermiques optimisées
- Double filtration (PM1), pilotage par qualité d'air
- Économie d'énergie
- Échangeur certifié Eurovent + moteur basse consommation
- Maintenance simplifiée
- Easy-Access filtres/portes, régulation accessible en fonctionnement, connecteurs rapides



GARANTIE
3 ANS
Pièces



Fiche technique

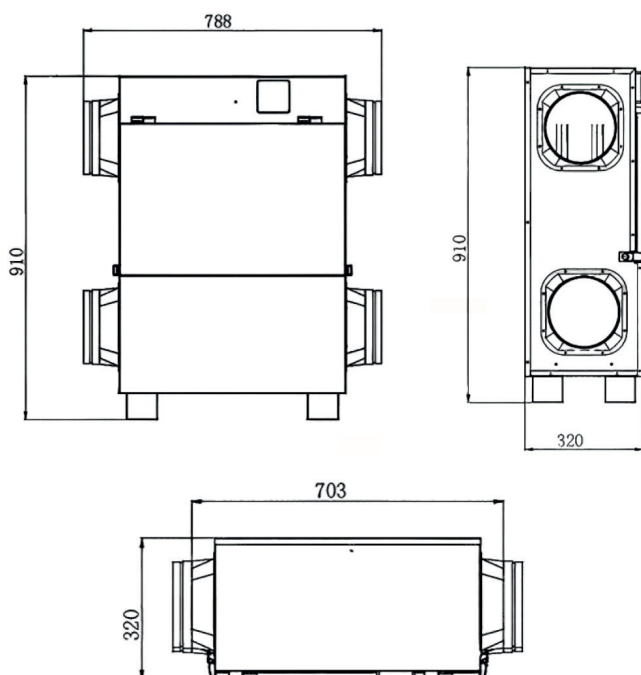
UNITÉ DE VENTILATION BIDIRECTIONNELLE À AIR FRAIS



RÉFÉRENCE	THACTA11902A
Type de système	Ventilation double flux
Usage	Bâtiment agricole
Débit d'air	1 800m ³ /h
Taux de couverture	500 m ²
Pression maximale	220 Pa
Tension nominale	220V / 50Hz
Puissance du moteur	1 100 W
Puissance PTC	1000 W
Niveau sonore	55 dB(A)
Dimensions	788 x 910 x 320 mm
Poids	63 kg
Rendement récupération	78 - 83 %
Degré de protection	IP 66



Unité de ventilation à récupération de chaleur bidirectionnelle pour serre agricole 4000 CFM :



Construction/composition

Structure :

- Panneaux double peau isolés par 50 mm de laine de roche haute densité (40 + 150 kg/m³).
- Portes d'accès sur charnières démontables.
- Socle support en acier avec passage pour élingues de levage.
- Unités séparables sur site

Ventilateur :

- Ventilateur à roue libre centrifuge à pale arrière.

Moteur :

- Moteur basse consommation de type ECM.

Échangeur :

- Échangeur de chaleur à contre-courant à plaques en aluminium, conforme à la certification EUROVENT (programme AAHE). Atteint jusqu'à 95 % d'efficacité selon les conditions de fonctionnement.
- Bypass 100 % modulant.

Filtres (2 étages de filtration possible) :

- Efficacité : préfiltre optionnel ISO grossier 60% (G4) + ISO ePM2.5 65% (F7) sur l'air neuf / ISO ePM10 50 % (M5) sur l'air repris.
- Système Easy-Access facilitant le remplacement des filtres et assurant une excellente étanchéité en fonctionnement.

Batterie électrique de préchauffage

- Permet de ne pas bypasser l'échangeur en hiver.
- Mise en route lorsqu'un risque de gel sur l'échangeur est détectée (installation conseillée pour une température extérieure inférieure à -8 °C).

Batterie électrique

- Intégrée et entièrement câblée.
- Protections thermiques.
- Modulation de la puissance par relais SSR.

Batterie eau chaude

- Tubes cuivre et ailettes aluminium.
- Protection antigel par sonde.

Module batterie change-over / eau froide

- Tubes cuivre et ailettes aluminium.
- Protection antigel par sonde.
- Se fixe directement à la centrale.



Éligible CEE
AGR-TH-119

VMC double flux - 2 500m/h

À RÉCUPÉRATION DE CHALEUR BIDIRECTIONNELLE POUR SERRE AGRICOLE

Usage agricole : conception adoptée au atmosphères humides et poussiéreuses.

Système de ventilation double flux avec récupération de chaleur destiné aux bâtiments agricoles (bâtiments d'élevage, serres agricoles, locaux de production et de stockage agricole). Cet équipement est conforme aux exigences techniques de la fiche d'opération standardisée CEE AGR-TH-119. La régulation du débit de ventilation se fait automatiquement en fonction des besoins (température, hygrométrie, programmation horaire ou sondes).



ROBUSTE

Structure entièrement en tôle



GARANTIE 3 ANS

Pièces



SÉCURISÉ

Câbles électriques à trois conducteurs



PERFORMANT

Moteur en cuivre massif offrant un débit d'air puissant



INSTALLATION FACILE

Permettant une grande précision dans le positionnement.

Maintenance facilitée en milieu agricole.



SILENCIEUX

Grâce à une mousse insonorisante installée dans tout l'intérieur de l'appareil

Réf : THACTA11902B

Ventilation performante en bâtiment agricole (sous réserve de respect des conditions d'installation). Équipement à fonctionnement intensif non destiné à un usage résidentiel individuel.

Centrale double flux compacte à échangeur contre-flux isolation 50mm

Solution alliant simplicité, performance et confort jusqu'à 2 500m³/h

ÉCONOMIE D'ÉNERGIE

VENTILLATION

PURIFICATION DE L'AIR

RÉCUPÉRATION TOTALE DE CHALEUR



Application

- Récupération d'énergie haute performance en ventilation hygiénique et de confort.
- Utilisation dans tous les bâtiments tertiaires et établissements recevant du public: bureaux, restauration, enseignement, salles polyvalentes et agences commerciales, etc.

Avantages

- Installation simple, sans montage au plafond ni tuyauterie complexe. Déplacement flexible ; repositionnement possible ultérieurement. Nettoyage et inspection du filtre très faciles.
- Débit d'air élevé ; idéal pour les grands espaces.
- Échangeur de chaleur intégré ; économies d'énergie pour une utilisation toute l'année.

Intérêt de la solution

- Installation facile
- Unités séparables, passage de porte max 1200 mm
- Fiabilité & durabilité
- Double peau + isolation 50 mm (EN 1886 L1/T2/TB2), certifié Eurovent
- Composants robustes marques reconnues
- Confort & bien-être Performances acoustiques/thermiques optimisées
- Double filtration (PM1), pilotage par qualité d'air
- Économie d'énergie
- Échangeur certifié Eurovent + moteur basse consommation
- Maintenance simplifiée
- Easy-Access filtres/portes, régulation accessible en fonctionnement, connecteurs rapides



GARANTIE
3 ANS
Pièces



Fiche technique

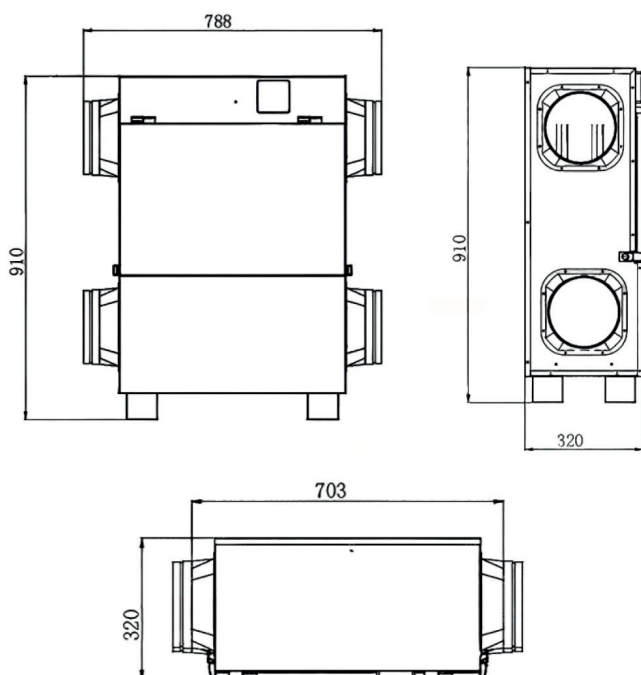
UNITÉ DE VENTILATION BIDIRECTIONNELLE À AIR FRAIS



RÉFÉRENCE	THACTA11902B
Type de système	Ventilation double flux
Usage	Bâtiment agricole
Débit d'air	2 500m ³ /h
Taux de couverture	900 m ²
Pression maximale	220 Pa
Tension nominale	220V / 50Hz
Puissance du moteur	1 200 W
Puissance PTC	1000 W
Niveau sonore	55 dB(A)
Dimensions	788 x 910 x 320 mm
Poids	63 kg
Rendement récupération	78 - 83 %
Degré de protection	IP 66



Unité de ventilation à récupération de chaleur bidirectionnelle pour serre agricole 4000 CFM :



Construction/composition

Structure :

- Panneaux double peau isolés par 50 mm de laine de roche haute densité (40 + 150 kg/m³).
- Portes d'accès sur charnières démontables.
- Socle support en acier avec passage pour élingues de levage.
- Unités séparables sur site

Ventilateur :

- Ventilateur à roue libre centrifuge à pale arrière.

Moteur :

- Moteur basse consommation de type ECM.

Échangeur :

- Échangeur de chaleur à contre-courant à plaques en aluminium, conforme à la certification EUROVENT (programme AAHE). Atteint jusqu'à 95 % d'efficacité selon les conditions de fonctionnement.
- Bypass 100 % modulant.

Filtres (2 étages de filtration possible) :

- Efficacité : préfiltre optionnel ISO grossier 60% (G4) + ISO ePM2.5 65% (F7) sur l'air neuf / ISO ePM10 50 % (M5) sur l'air repris.
- Système Easy-Access facilitant le remplacement des filtres et assurant une excellente étanchéité en fonctionnement.

Batterie électrique de préchauffage

- Permet de ne pas bypasser l'échangeur en hiver.
- Mise en route lorsqu'un risque de gel sur l'échangeur est détectée (installation conseillée pour une température extérieure inférieure à -8 °C).

Batterie électrique

- Intégrée et entièrement câblée.
- Protections thermiques.
- Modulation de la puissance par relais SSR.

Batterie eau chaude

- Tubes cuivre et ailettes aluminium.
- Protection antigel par sonde.

Module batterie change-over / eau froide

- Tubes cuivre et ailettes aluminium.
- Protection antigel par sonde.
- Se fixe directement à la centrale.



VMC double flux - 4 000m³/h

À RÉCUPÉRATION DE CHALEUR BIDIRECTIONNELLE POUR SERRE AGRICOLE

Usage agricole : conception adoptée aux atmosphères humides et poussiéreuses.

Système de ventilation double flux avec récupération de chaleur destiné aux bâtiments agricoles (bâtiments d'élevage, serres agricoles, locaux de production et de stockage agricole). Cet équipement est conforme aux exigences techniques de la fiche d'opération standardisée CEE AGR-TH-119. La régulation du débit de ventilation se fait automatiquement en fonction des besoins (température, hygrométrie, programmation horaire ou sondes).



ROBUSTE

Structure entièrement en tôle



GARANTIE 3 ANS

Pièces



SÉCURISÉ

Câbles électriques à trois conducteurs



PERFORMANT

Moteur en cuivre massif offrant un débit d'air puissant



INSTALLATION FACILE

Permettant une grande précision dans le positionnement.

Maintenance facilitée en milieu agricole.



SILENCIEUX

Grâce à une mousse insonorisante installée dans tout l'intérieur de l'appareil

Réf : THACTA11901

Ventilation performante en bâtiment agricole (sous réserve de respect des conditions d'installation). Équipement à fonctionnement intensif non destiné à un usage résidentiel individuel.

Centrale double flux compacte à échangeur contre-flux isolation 50mm

Solution alliant simplicité, performance et confort jusqu'à 4 000m³/h

ÉCONOMIE D'ÉNERGIE



VENTILLATION

PURIFICATION DE L'AIR

RÉCUPÉRATION TOTALE DE CHALEUR

Intérêt de la solution

Installation et mise en service facilitée :

- Unités séparables pour passage de portes (1 200 mm max)

Fonctionnement garanti et durable :

- Construction double peau avec une isolation renforcée de 50 mm répondant à un classement L1/T2/TB2' (EN1886). Performances certifiées Eurovent.
- Composants robustes et de marques reconnues sur le marché français.

Fonctionnement garanti et durable :

- Excellentes performances acoustiques et thermiques de par le dimensionnement optimisé des composants, l'isolation et les options batteries.
- Double étage de filtration possible pour éliminer les particules les plus fines (PM1). Le pilotage de l'unité peut également se faire sur l'évolution de la qualité d'air intérieur.

Fonctionnement économique :

- Très haute efficacité énergétique : échangeur de chaleur à contre-courant, certifié Eurovent, équipé d'un moteur à faible consommation.

Maintenance simplifiée :

- Système Easy-Access pour les filtres et portes sur charnières démontables. Le compartiment régulation reste accessible avec la machine en fonctionnement. Les connecteurs électriques rapides facilitent la maintenance.



GARANTIE
3 ANS
Pièces



Fiche technique

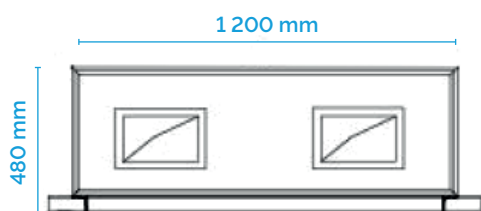
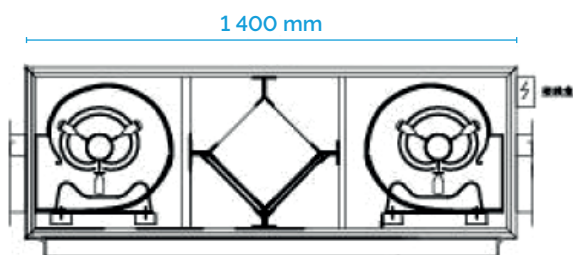
UNITÉ DE VENTILATION BIDIRECTIONNELLE À AIR FRAIS



RÉFÉRENCE	THACTA11901
Type de système	Ventilation double flux
Usage	Bâtiment agricole
Débit d'air	4 000m ³ /h
Taux de couverture	1 000 m ²
Pression maximale	450 Pa
Tension nominale	380 V
Puissance du moteur	2 200 W
Niveau sonore	57 dB(A)
Dimensions	1 400 x 1 200 x 480 mm
Poids	120 kg
Filtrage	Primaire + efficacité moyenne
Matériaux	Tôle galvanisée
Émail cuit au four	Gris mat
Rendement récupération	65 - 71 %
Régulation	Fréquence fixe
Durée de vie conventionnelle	17 ans



Unité de ventilation à récupération de chaleur bidirectionnelle pour serre agricole 4000 CFM :



Construction/composition

Structure :

- Panneaux double peau isolés par 50 mm de laine de roche haute densité (40 + 150 kg/m³).
- Portes d'accès sur charnières démontables.
- Socle support en acier avec passage pour élingues de levage.
- Unités séparables sur site

Ventilateur :

- Ventilateur à roue libre centrifuge à pale arrière.

Moteur :

- Moteur basse consommation de type ECM.

Échangeur :

- Échangeur de chaleur à contre-courant à plaques en aluminium, conforme à la certification EUROVENT (programme AAHE). Atteint jusqu'à 95 % d'efficacité selon les conditions de fonctionnement.
- Bypass 100 % modulant.

Filtres (2 étages de filtration possible) :

- Efficacité : préfiltre optionnel ISO grossier 60% (G4) + ISO ePM2.5 65% (F7) sur l'air neuf / ISO ePM10 50 % (M5) sur l'air repris.
- Système Easy-Access facilitant le remplacement des filtres et assurant une excellente étanchéité en fonctionnement.

Batterie électrique de préchauffage

- Permet de ne pas bypasser l'échangeur en hiver.
- Mise en route lorsqu'un risque de gel sur l'échangeur est détectée (installation conseillée pour une température extérieure inférieure à -8 °C).

Batterie électrique

- Intégrée et entièrement câblée.
- Protections thermiques.
- Modulation de la puissance par relais SSR.

Batterie eau chaude

- Tubes cuivre et ailettes aluminium.
- Protection antigel par sonde.

Module batterie change-over / eau froide

- Tubes cuivre et ailettes aluminium.
- Protection antigel par sonde.
- Se fixe directement à la centrale.



Éligible CEE
AGR-TH-119

VMC double flux - 12 000m³/h

À RÉCUPÉRATION DE CHALEUR BIDIRECTIONNELLE POUR SERRE AGRICOLE

Usage agricole : conception adoptée aux atmosphères humides et poussiéreuses.

Système de ventilation double flux avec récupération de chaleur destiné aux bâtiments agricoles (bâtiments d'élevage, serres agricoles, locaux de production et de stockage agricole). Cet équipement est conforme aux exigences techniques de la fiche d'opération standardisée CEE AGR-TH-119. La régulation du débit de ventilation se fait automatiquement en fonction des besoins (température, hygrométrie, programmation horaire ou sondes).



ROBUSTE

Structure entièrement en tôle



GARANTIE 3 ANS

Pièces



SÉCURISÉ

Câbles électriques à trois conducteurs



PERFORMANT

Moteur en cuivre massif offrant un débit d'air puissant



INSTALLATION FACILE

Permettant une grande précision dans le positionnement.

Maintenance facilitée en milieu agricole.



SILENCIEUX

Grâce à une mousse insonorisante installée dans tout l'intérieur de l'appareil

Réf : THACTA11903

Ventilation performante en bâtiment agricole (sous réserve de respect des conditions d'installation). Équipement à fonctionnement intensif non destiné à un usage résidentiel individuel.

Centrale double flux compacte à échangeur contre-flux isolation 50mm

Solution alliant simplicité, performance et confort jusqu'à 12 000m³/h

Intérêt de la solution

Installation et mise en service facilité :

- Unités séparables pour passage de portes (1 200 mm max)

Fonctionnement garanti et durable :

- Construction double peau avec une isolation renforcée de 50 mm répondant à un classement L1/T2/TB2* (EN1886). Performances certifiées Eurovent.
- Composants robustes et de marques reconnues sur le marché français.

Fonctionnement garanti et durable :

- Excellentes performances acoustiques et thermiques de par le dimensionnement optimisé des composants, l'isolation et les options batteries.
- Double étage de filtration possible pour éliminer les particules les plus fines (PM1). Le pilotage de l'unité peut également se faire sur l'évolution de la qualité d'air intérieur

Fonctionnement économique :

- Très haute efficacité énergétique : échangeur de chaleur à contre-courant, certifié Eurovent, équipé d'un moteur à faible consommation.

Maintenance simplifiée :

- Système Easy-Access pour les filtres et portes sur charnières démontables. Le compartiment régulation reste accessible avec la machine en fonctionnement. Les connecteurs électriques rapides facilitent la maintenance.

ÉCONOMIE D'ÉNERGIE

VENTILLATION



PURIFICATION DE L'AIR

RÉCUPÉRATION TOTALE DE CHALEUR



GARANTIE
3 ANS
Pièces



Fiche technique

UNITÉ DE VENTILATION BIDIRECTIONNELLE À AIR FRAIS



RÉFÉRENCE

THACTA11903

Type de système	Ventilation double flux
Usage	Bâtiment agricole
Débit d'air	12 000m ³ /h
Taux de couverture	3 000 m ²
Pression maximale	750 Pa
Puissance du moteur	8 000 W
Niveau sonore	69 dB(A)
Dimensions	2 000 x 950 x 1 900 mm
Poids	330 kg
Matériaux	Tôle galvanisée
Rendement récupération	65 - 73 %
Régulation	Fréquence fixe



Unité de ventilation à récupération de chaleur bidirectionnelle pour serre agricole
4000 CFM :

Construction/composition

Structure :

- Panneaux double peau isolés par 50 mm de laine de roche haute densité (40 + 150 kg/m³).
- Portes d'accès sur charnières démontables.
- Socle support en acier avec passage pour élingues de levage.
- Unités séparables sur site

Ventilateur :

- Ventilateur à roue libre centrifuge à pale arrière.

Moteur :

- Moteur basse consommation de type ECM.

Échangeur :

- Échangeur de chaleur à contre-courant à plaques en aluminium, conforme à la certification EUROVENT (programme AAHE). Atteint jusqu'à 95 % d'efficacité selon les conditions de fonctionnement.
- Bypass 100 % modulant.

Filtres (2 étages de filtration possible) :

- Efficacité : préfiltre optionnel ISO grossier 60% (G4) + ISO ePM2.5 65% (F7) sur l'air neuf / ISO ePM10 50 % (M5) sur l'air repris.
- Système Easy-Access facilitant le remplacement des filtres et assurant une excellente étanchéité en fonctionnement.

Batterie électrique de préchauffage

- Permet de ne pas bypasser l'échangeur en hiver.
- Mise en route lorsqu'un risque de gel sur l'échangeur est détectée (installation conseillée pour une température extérieure inférieure à -8 °C).

Batterie électrique

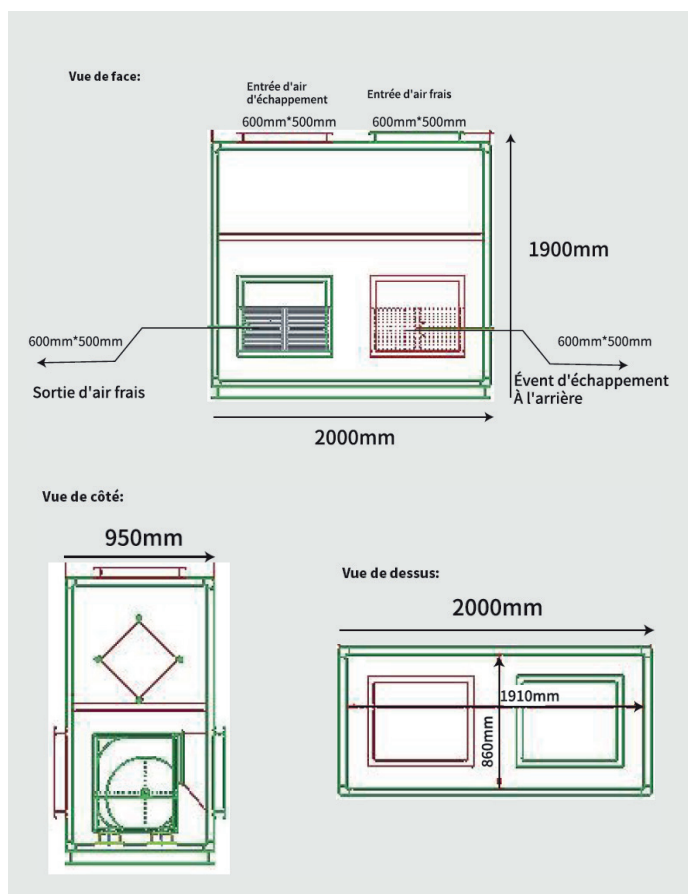
- Intégrée et entièrement câblée.
- Protections thermiques.
- Modulation de la puissance par relais SSR.

Batterie eau chaude

- Tubes cuivre et ailettes aluminium.
- Protection antigel par sonde.

Module batterie change-over / eau froide

- Tubes cuivre et ailettes aluminium.
- Protection antigel par sonde.
- Se fixe directement à la centrale.





CEE Les certificats
D'ÉCONOMIES
D'ÉNERGIE

Éligible CEE
AGR-TH-119

VMC double flux - 20 000m/h

À RÉCUPÉRATION DE CHALEUR BIDIRECTIONNELLE POUR SERRE AGRICOLE

Usage agricole : conception adoptée au atmosphères humides et poussiéreuses.

Système de ventilation double flux avec récupération de chaleur destiné aux bâtiments agricoles (bâtiments d'élevage, serres agricoles, locaux de production et de stockage agricole). Cet équipement est conforme aux exigences techniques de la fiche d'opération standardisée CEE AGR-TH-119. La régulation du débit de ventilation se fait automatiquement en fonction des besoins (température, hygrométrie, programmation horaire ou sondes).



ROBUSTE

Structure entièrement en tôle



GARANTIE 3 ANS

Pièces



SÉCURISÉ

Câbles électriques à trois conducteurs



PERFORMANT

Moteur en cuivre massif offrant un débit d'air puissant



INSTALLATION FACILE

Permettant une grande précision dans le positionnement.

Maintenance facilitée en milieu agricole.



SILENCIEUX

Grâce à une mousse insonorisante installée dans tout l'intérieur de l'appareil

Réf : THACTA11905

Ventilation performante en bâtiment agricole (sous réserve de respect des conditions d'installation). Équipement à fonctionnement intensif non destiné à un usage résidentiel individuel.

Centrale double flux compacte à échangeur contre-flux isolation 50mm

Solution alliant simplicité, performance et confort jusqu'à 20 000m³/h

ÉCONOMIE D'ÉNERGIE

VENTILLATION

PURIFICATION DE L'AIR

RÉCUPÉRATION TOTALE DE CHALEUR



Intérêt de la solution

Installation et mise en service facilitée :

- Unités séparables pour passage de portes (1 200 mm max)

Fonctionnement garanti et durable :

- Construction double peau avec une isolation renforcée de 50 mm répondant à un classement L1/T2/TB2* (EN1886). Performances certifiées Eurovent.
- Composants robustes et de marques reconnues sur le marché français.

Fonctionnement garanti et durable :

- Excellentes performances acoustiques et thermiques de par le dimensionnement optimisé des composants, l'isolation et les options batteries.
- Double étage de filtration possible pour éliminer les particules les plus fines (PM1). Le pilotage de l'unité peut également se faire sur l'évolution de la qualité d'air intérieur.

Fonctionnement économique :

- Très haute efficacité énergétique : échangeur de chaleur à contre-courant, certifié Eurovent, équipé d'un moteur à faible consommation.

Maintenance simplifiée :

- Système Easy-Access pour les filtres et portes sur charnières démontables. Le compartiment régulation reste accessible avec la machine en fonctionnement. Les connecteurs électriques rapides facilitent la maintenance.



GARANTIE
3 ANS
Pièces



Fiche technique

UNITÉ DE VENTILATION BIDIRECTIONNELLE À AIR FRAIS

RÉFÉRENCE	THACTA11905
Type de système	Ventilation double flux
Usage	Bâtiment agricole
Débit d'air	20 000m ³ /h
Taux de couverture	5 000 m ²
Pression maximale	700 Pa
Puissance du moteur	15 000 W
Niveau sonore	72 dB(A)
Dimensions	2 100 x 1 800 x 2 100 mm
Poids	510 kg
Matériaux	Tôle galvanisée
Rendement récupération	65 - 75 %
Régulation	Fréquence fixe



Unité de ventilation à récupération de chaleur bidirectionnelle pour serre agricole 4000 CFM :



Construction/composition

Structure :

- Panneaux double peau isolés par 50 mm de laine de roche haute densité (40 + 150 kg/m³).
- Portes d'accès sur charnières démontables.
- Socle support en acier avec passage pour élingues de levage.
- Unités séparables sur site

Ventilateur :

- Ventilateur à roue libre centrifuge à pale arrière.

Moteur :

- Moteur basse consommation de type ECM.

Échangeur :

- Échangeur de chaleur à contre-courant à plaques en aluminium, conforme à la certification EUROVENT (programme AAHE). Atteint jusqu'à 95 % d'efficacité selon les conditions de fonctionnement.
- Bypass 100 % modulant.

Filtres (2 étages de filtration possible) :

- Efficacité : préfiltre optionnel ISO grossier 60% (G4) + ISO ePM2.5 65% (F7) sur l'air neuf / ISO ePM10 50 % (M5) sur l'air repris.
- Système Easy-Access facilitant le remplacement des filtres et assurant une excellente étanchéité en fonctionnement.

Batterie électrique de préchauffage

- Permet de ne pas bypasser l'échangeur en hiver.
- Mise en route lorsqu'un risque de gel sur l'échangeur est détectée (installation conseillée pour une température extérieure inférieure à -8 °C).

Batterie électrique

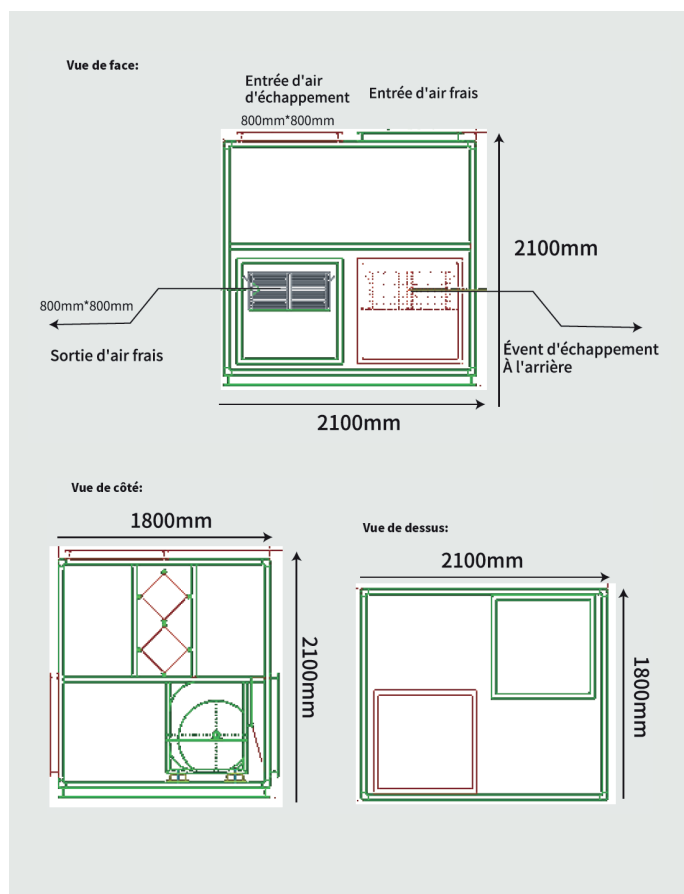
- Intégrée et entièrement câblée.
- Protections thermiques.
- Modulation de la puissance par relais SSR.

Batterie eau chaude

- Tubes cuivre et ailettes aluminium.
- Protection antigel par sonde.

Module batterie change-over / eau froide

- Tubes cuivre et ailettes aluminium.
- Protection antigel par sonde.
- Se fixe directement à la centrale.



Équipements Thaleos pour serres agricoles

**Déshumidificateurs
Canon à chaleur
VMC de purification
Tube de stockage d'eau**

MARQUE
FRANÇAISE

THALEOS[®]
Energy efficiency

VMC double flux industrielle

PRESTATION DE MISE EN SERVICE

Vérification de l'installation et de ses raccordements.

Mise en fonctionnement de l'appareil

Explication du fonctionnement en fin d'intervention

www.thaleos.com